

Tonnenlegerneubau für das WSA Bremerhaven

BRUNO ILLING wird ca. 2012 durch einen Neubau ersetzt.

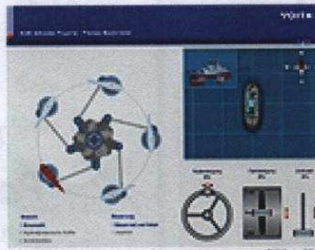
Das Fahrzeug wird ca. 44 m lang und 10,5 m breit sein, sowie 2,3 m Tiefgang haben.

Die beiden Maschinen werden zusammen eine Leistung von deutlich über 750 KW haben und das Schiff auf ca. 12Kn Geschwindigkeit bringen. Auftragsvergabe voraussichtlich noch 2009.

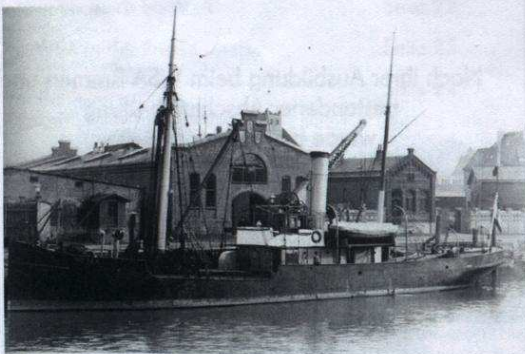
Eine wesentliche Änderung gegenüber BRUNO ILLING stellen – neben der Anordnung des Aufbaus (übrigens ohne Bereisungsraum) auf dem Vorschiff - die beiden am Heck angeordneten Voith Schneider Propeller (VSP) dar. Auf der Internetseite

http://www.voithturbo.de/vt_de_pua_marine_vspropeller.htm

befindet sich ein „Interaktives VSP Programm“, wo jeder, der z.B. die ALTE WESER noch Nicht gefahren hat, die Funktionsweise mal testen kann.



Die historische Entwicklung der Tonnenleger ist an folgenden Bildern zu erkennen:



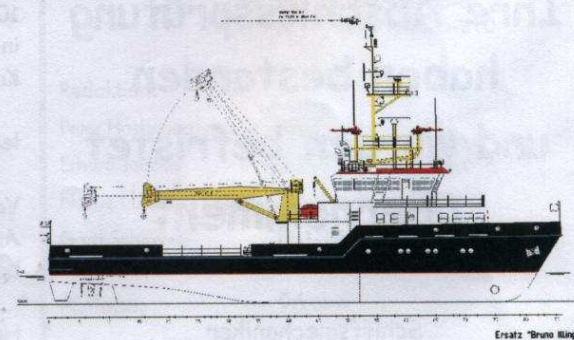
I. TL „Weser“ 1892 – 1945



II. TL „Langeoog“ 1945 - 1968



III. TL „Bruno Illing“ 1968 – heute



2012

Am
Wa
fast
sein
An
seit
Der
umf
Fac
Bau
den
fens
Eine
Ber
auc
forc
setz
Ang
verr